



Direction des Opérations

Service  
de l'Information  
Aéronautique

D S N A

**BUREAU NOTAM INTERNATIONAL**

☎ : 05 57 92 57 95  
Fax : 05 57 92 57 99  
RSFTA : LFFAYNYX  
✉ : [sia.supaip@aviation-civile.gouv.fr](mailto:sia.supaip@aviation-civile.gouv.fr)  
Site SIA : <http://www.sia.aviation-civile.gouv.fr>

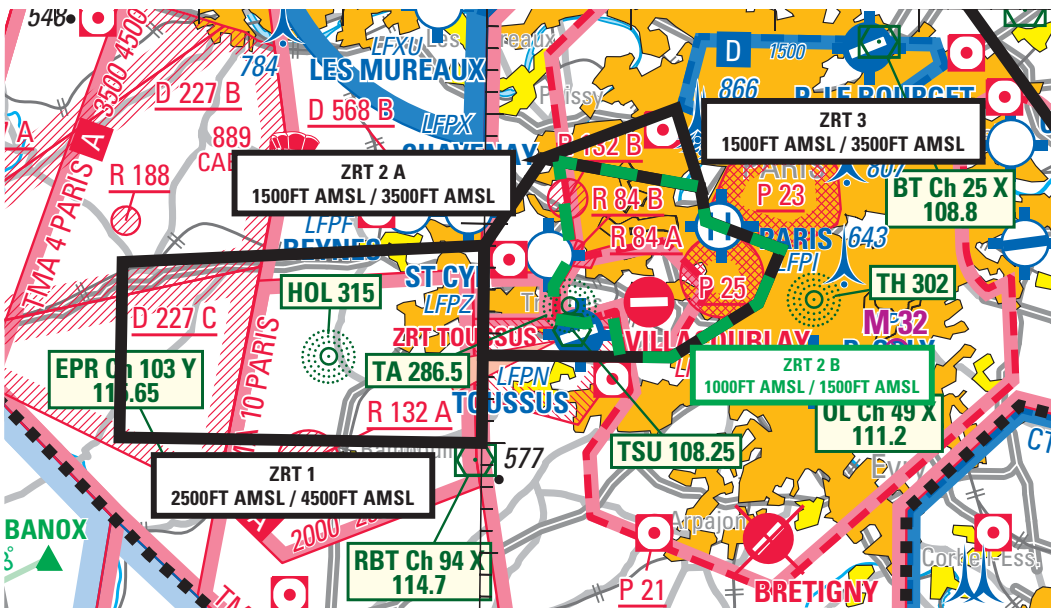
**SUP AIP**  
**073/12**

Date de publication : 10 MAI

**LIEU** : FIR Paris (LFFF), AD Villacoublay Vélizy(LFPV), AD Paris Orly (LFPO), AD Toussus Le Noble (LFPN), AD Paris Charles de Gaulle (LFPG), AD Paris Le Bourget (LFPB), AD St Cyr l'Ecole(LFPZ), AD Paris Issy-les-Moulineaux (LFPI)

**VALIDITE** : Du 26 au 27 mai 2012

**OBJET** : Création de 4 ZRT pour les cérémonies du MEMORIAL DAY Marnes la Coquette et Suresnes



<b>ACTIVITÉ</b>
Défilés aériens
<b>DATES ET HEURES D'ACTIVITÉ</b>
ZRT 1, 2A et 2B (Marnes la Coquette) 26 mai : 0830-0945 ZRT 1,2A et 3 (Suresnes) 27 mai: 1130-1330
<b>INFORMATION DES USAGERS</b>
Activité réelle connue de : VILLACOUBLAY TWR: 128.950MHz DE GAULLE APP : 119.850MHz

**CONDITIONS DE PENETRATION**

CAG (IFR /VFR) et CAM (I, T, V) : Contournement obligatoire pendant l'activité réelle sauf les aéronefs suivants qui devront se conformer aux instructions de Villacoublay TWR (128.950 MHz) en ZRT 1, 2A et 2B, et aux instructions de DE GAULLE APP (119.850 MHz) en ZRT 3:

- a) aéronefs participant au défilé aérien
- b) aéronefs en procédure arrivée ou départ de Villacoublay, Le Bourget, Toussus le noble et Issy-les Moulineaux. Ceux-ci pourront être soumis à des mesures de régulation spécifiques pouvant aller jusqu'à la suspension temporaire des vols ;
- c) Les aéronefs assurant des missions d'assistance, de sauvetage ou de sécurité publique lorsque leur mission n'est pas compatible avec le contournement.
- d) planeurs en évolution dans les zones R 3100 de Beynes.

**SERVICES RENDUS**

Dans les portions d'espace aérien classe "A" comprises dans les ZRT1, ZRT2 A, ZRT2 B et ZRT3, les services de la circulation aérienne seront rendus conformément à cette classe d'espace aux aéronefs cités en a), b) et c) du paragraphe des « conditions de pénétration ».  
En dehors des portions citées supra et notamment en ZRT 1, seules l'information et l'alerte seront assurées par l'approche de Villacoublay à toutes les catégories d'aéronefs autorisés à pénétrer.

**COORDONNEES GEOGRAPHIQUES ET LIMITES VERTICALES**

<p>ZRT 1 :</p> <p>48°49'00"N-002°00'00"E  48°40'00"N-002°00'00"E  48°40'00"N-001°35'00"E  48°48'00"N-001°35'00"E  48°49'00"N-002°00'00"E</p> <p>Limites verticales :  2500 FT AMSL/4500 FT AMSL</p>	<p>ZRT 2A:</p> <p>48°53'00"N-002°04'00"E  48°51'46"N-002°14'55"E  48°50'13"N-002°15'19"E  48°48'59"N-002°20'33"E  48°46'30"N-002°19'00"E  48°44'00"N-002°13'00"E  48°44'00"N-002°00'00"E  48°49'00"N-002°00'00"E  48°53'00"N-002°04'00"E  à l'exclusion de la LF-P25, et des  LF-R 84 qui conservent leur statut  habituel.</p> <p>Limites verticales:  1500 FT AMSL/3500 FT AMSL</p>	<p>ZRT 2B:</p> <p>48°52'53"N-002°05'04"E  48°51'46"N-002°14'55"E  48°50'13"N-002°15'19"E  48°48'59"N-002°20'33"E  48°46'30"N-002°19'00"E  48°44'00"N-002°13'00"E  48°44'00"N-002°09'30"E  48°45'53"N-002°08'57"E  48°45'30"N-002°07'02"E  48°45'42"N-002°04'50"E  48°47'13"N-002°04'50"E  48°48'35"N-002°06'02"E  48°52'53"N-002°05'04"E  à l'exclusion de la LF-P25, et des  LF-R 84 qui conservent leur statut  habituel.</p> <p>Limites verticales :  1000FT AMSL/1500 FT AMSL</p>	<p>ZRT 3 :</p> <p>48°55'20"N-002°13'10"E  48°51'46"N-002°14'55"E  48°53'00"N-002°04'00"E  48°55'20"N-002°13'10"E</p> <p>Limites verticales:  1500FT AMSL/3500 FT AMSL</p>
---	---	---	---

**ORGANISME A CONTACTER**

Avant :

Pour Marnes la Coquette  
Opérations ESCADRON 2/4 Lafayette - ISTRES  
TEL : 04 42 41 81 34

Pour Suresnes  
Liaison Américaine CRNA NORD – ATHIS-MONS  
TEL : 01 69 57 60 72  
FAX : 01 69 57 60 73

Pendant :

Approche de Villacoublay  
TEL: 01.46.32.74.60 ou 01 45 07 36 20  
Approche militaire EAC ROISSY  
TEL : 01 48 16 65 37 ou 06 72 79 62 42