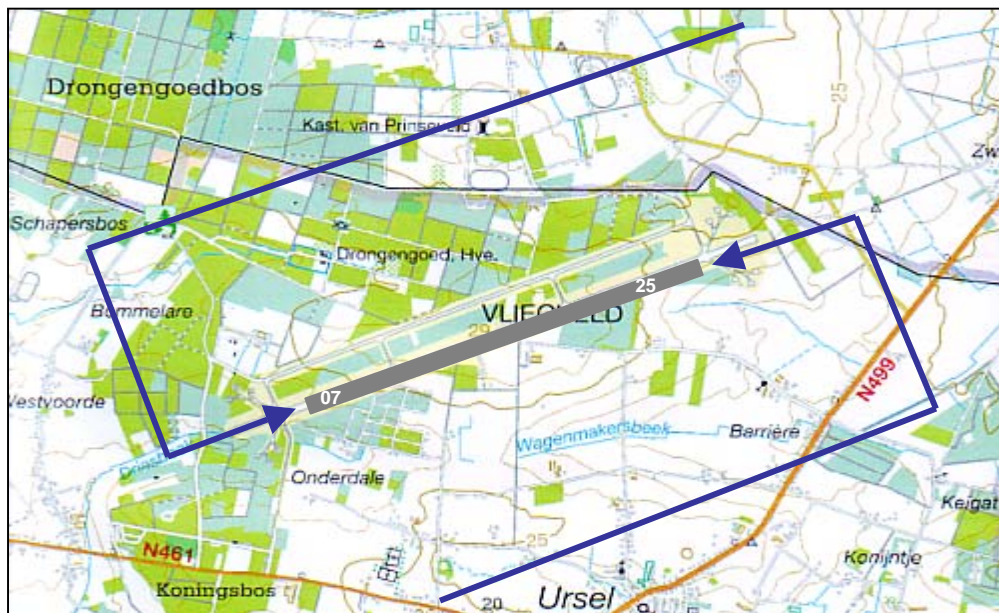
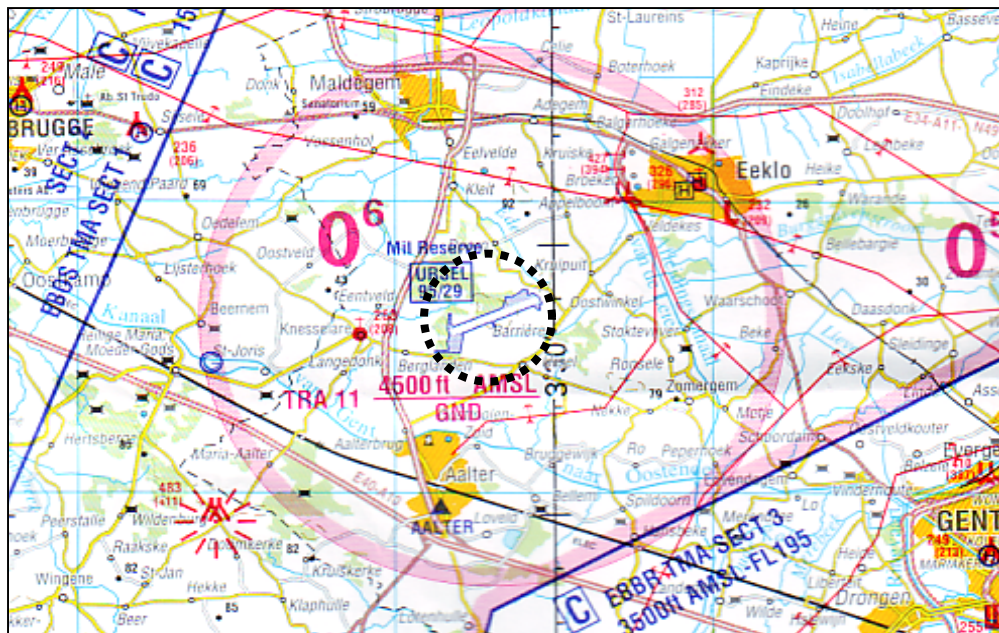


EBUL**URSEL****51° 08' 39" N – 003° 28' 32"****AERODROME MIL.****Piste(s):**

Asphalte 799 m x 45 m
 RWY : 07 / 25 (QFU 071° / 251°)

Utilisation civile uniquement entre seuils de piste

Élévation:

95 ft (29 m)

Intégration:

1600 ft QNH au dessus de l'aire à signaux

Circuit :

1100ft QNH toujours main gauche

Radio:

135.125 khz Radio obligatoire en anglais

Instructions :

PPR STRICT. Réservé aux 3 axes à moteur 4 temps
Atterrissage entre seuils 07 et 25. Aérodrome situé dans la TRA 11 (Gnd-4500 Ft AMSL) Check NOTAM's
Attention aux turbulences par cross wind. Ne pas survoler les villes et villages et les habitations isolées.

Taxes d'atterr.

Néant

Ouverture:

Le vendredi à partir de 13h00 LT, les W.E. et jours fériés de 07h00 LT à SS + 30'

Diversions:

Amougies : 178° 45 km - **Isières :** 158° 58 km
Overboelare: 148° 52 km - **Baisy Thy :** 133° 93 km

Terrain:

Vliegveld Ursel

Urselseweg, 183 A .9910 Knesselaere. **Province :** Flandre orient.

Accès routier:

Autoroute E 40, sortie Aalter, puis N 44 4 km vers Knokke, puis N 499 vers Ursel.

Contact :

Vliegveld Ursel
 +32 9 374 12 90 +32 9 374 25 75
 Site Web : <http://www.ebul.be> e-mail info@ebul.be

Club:

Vliegclub Ursel

Urselseweg, 183 A 9910 Knesselaere.
 Tél.+ fax: + 32 9 374 12 90

Activités:

Avions légers, ULM, hélicoptères. Ecologie

Services:

Atelier: Non
 Bar: Oui Tél.: + 32 9 374 12 90
 Hôtel : Non
 Restaurants: Non
 Hangar: Pas d'emplacement disponible pour aéronefs de passage
 Carburant: Non
 Lubrifiant: Non

FBAM

ULIP 5ème édition - Update 10/03/2008

Centralisation:

JP. WIERTZ – ulip@fed-ulm.be - GSM +32 495 25 00 34