

# APPROCHE A VUE

## Visual approach

Ouvert à la CAP  
Public air traffic

# PONTOISE CORMEILLES EN VEXIN

## AD 2 LFPT APP 01

07 JAN 16

	<b>ALT AD : 325 (12 hPa)</b>	<b>LFPT</b> VAR : 1°W (10)
	LAT : 49 05 48 N	
	LONG : 002 02 27 E	

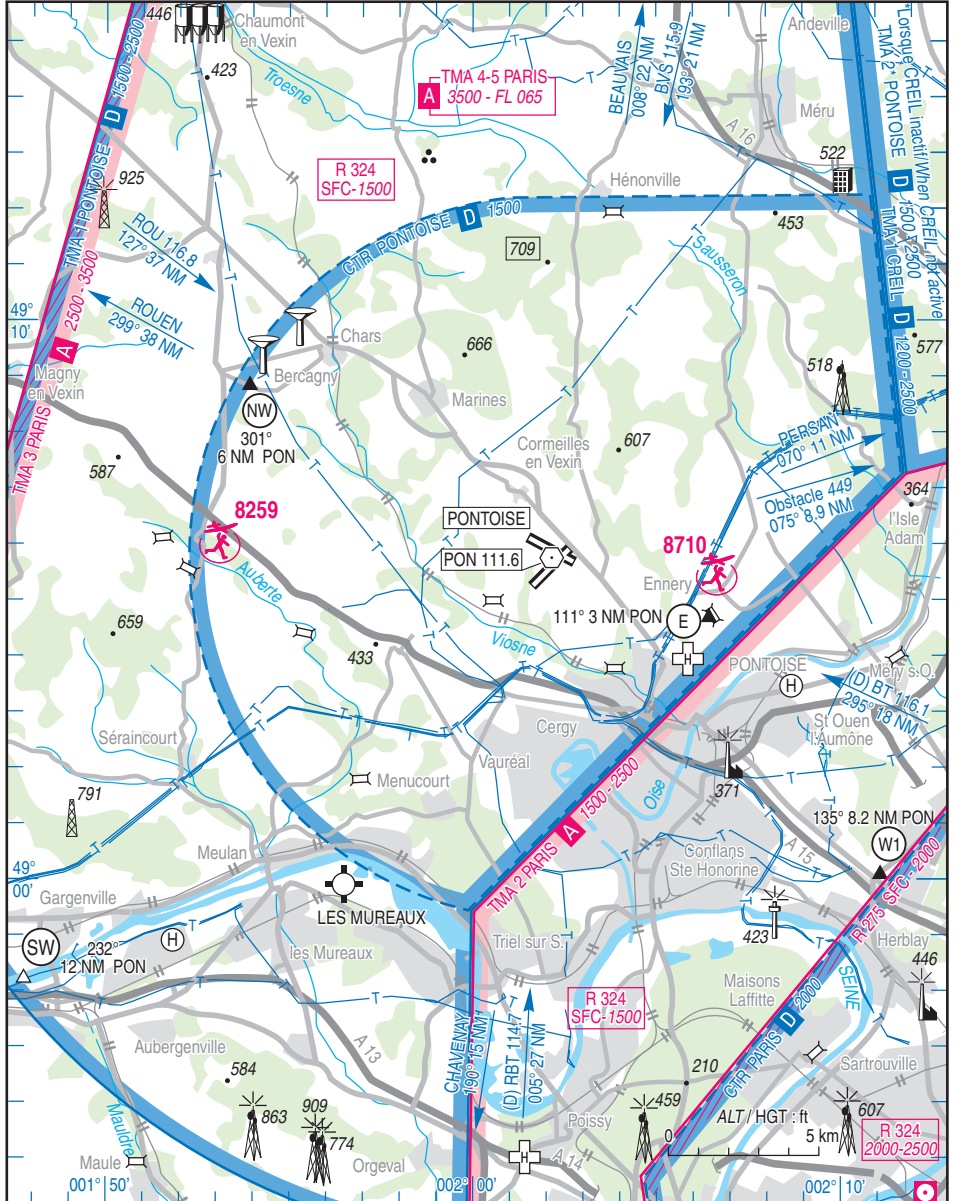
ATIS 124.125 ☎ 01 30 30 52 08

APP : PONTOISE Approche / Approach 118.8

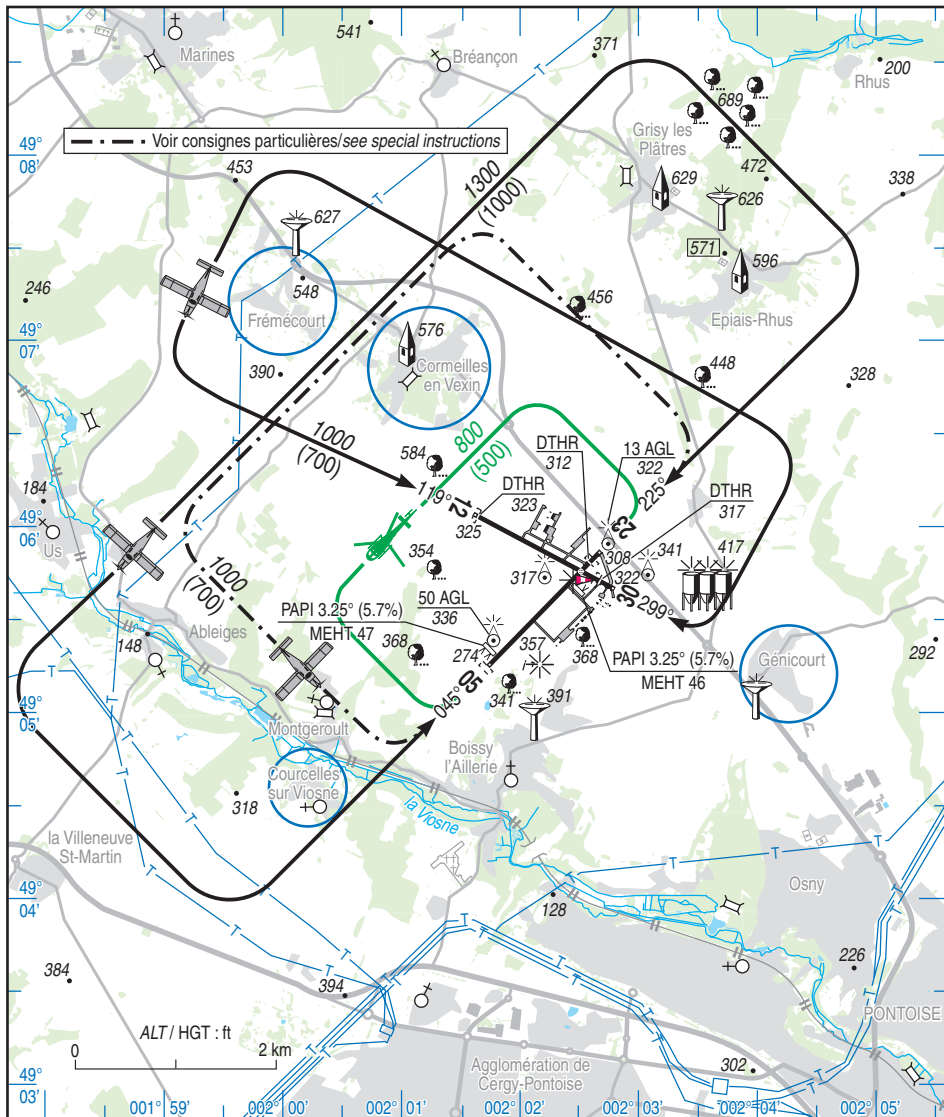
TWR : 121.2 - Absence ATIS : A/A (121.2) FR seulement / only

VDF

ILS/DME RWY 05 CVN 110.95



07 JAN 16



RWY	QFU	Dimensions Dimension	Nature Surface	Résistance Strength	TODA	ASDA	LDA
05	045		Revêtue		1578 (1)	1689	1518 (1)
23	225	1689 (1) x 50	Pavée	14 F/C/W/T	1749	1689	1518
12	119		Revêtue		1442 (1)	1650	1590
30	299	1650 (1) x 50	Pavée	12 F/C/Y/U	1640 (1)	1650	1471

(1) Voir/See TXT 01

**Aides lumineuses :**

Ligne APCH RWY 05 HI : 420 m.

RWY 05 et 23 : BI/LI

PCL

**Lighting aids :**

RWY 05 APCH line LIH : 420 m.

RWY 05 and 23 : LIL/LIH

PCL

07 JAN 16

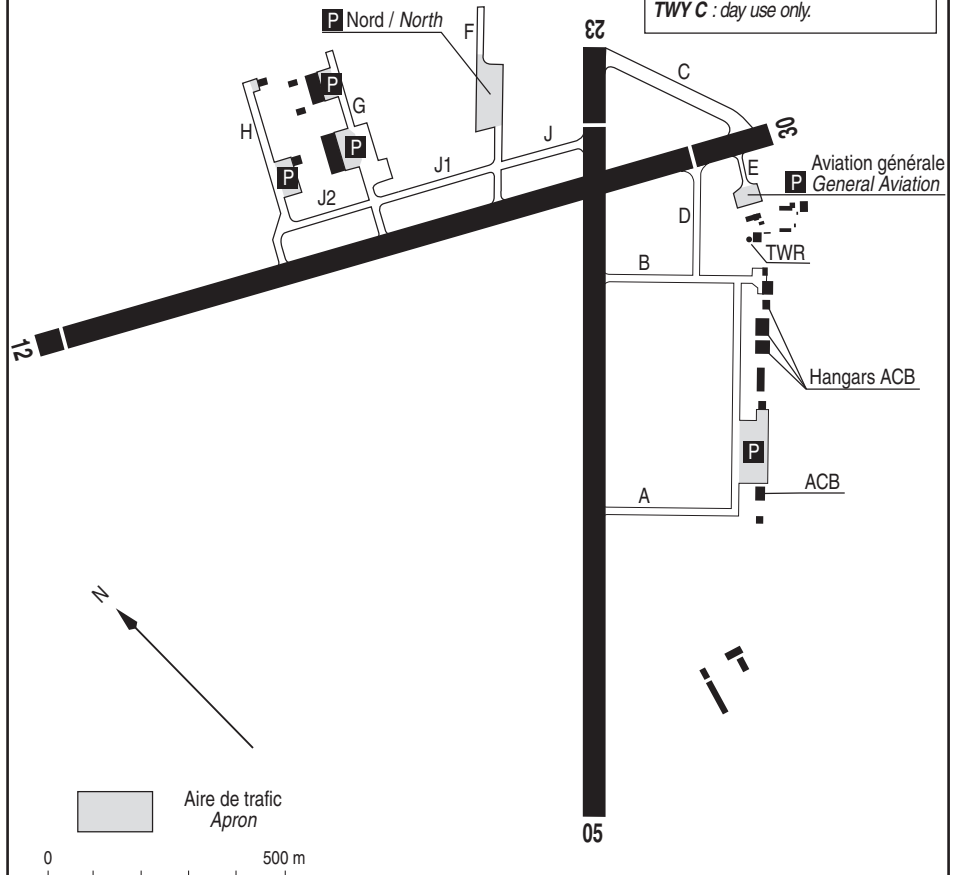
**PRKG Nord** utilisable après accord préalable de l'exploitant.  
**North PRKG** usable with PPR from AD operator.

**PRKG Aviation générale / General Aviation PRKG**

De nuit hors HOR ATS, utilisable uniquement par ACFT légers monomoteurs et d'envergure inférieure à 15 m.

For night outside ATS SKED, usable by light single-engine ACFT with wingspan less than 15 m.

**TWY C** : utilisable de jour uniquement.  
**TWY C** : day use only.



Largeur de TWY TWY width	6.50 m	10 m	10 m	10.50 m	14 m	15 m
TWY	B, D	A	E, H	C, J2	F	G, J, J1
Envergure Wing span	Aéronef léger monomoteur Light single-engine ACFT < 15 m	< 15 m				

## PONTOISE CORMEILLES EN VEXIN

### Consignes particulières / Special instructions

#### Conditions d'utilisation de l'AD

La MTOW des ACFT admis sur l'AD est limitée à 17 t.

AD réservé aux ACFT munis de radio.

Activité ULM réservée aux ULM autorisés par le chef C.A.

Distances déclarées utilisables :

TORA, TODA et LDA RWY 05 réduites : cause abri du LOC situé à 90 m de l'extrémité du seuil de piste.

TORA et TODA RWY 12 réduites : cause gabarit routier situé dans la trouée de décollage.

TORA et TODA RWY 30 réduites.

#### Procédures et consignes particulières

Roulage interdit hors piste et TWY.

Effectuer le décollage à pente MAX RWY 12.

Hélicoptères : Vols d'école et d'entraînement HEL réservés aux HEL basés ≤ 5 t.

#### Limitations SAM, DIM et JF :

- Entraînements tour de piste réservés aux ACFT basés ou autorisés par l'organisme ATS.

- De 1100 à 1300 (ETE - 1 HR) : entraînements tour de piste réservés aux avions basés, moteurs à hélices, équipés d'un dispositif atténuateur de bruit, et dont la MTOW est inférieure à 8618 kg.

#### Circuits :

Circuits basse hauteur : vols d'entraînement avec instructeur uniquement.

- Piste 05/23 : sens identique aux circuits publiés.

- Piste 12/30 : sens à l'opposé du circuit publié.

Circuit 05/23 1000 ft (700 ft AAL) :

- Sur clairance ATC.

- En l'absence des services ATS : utilisable si VIS < 5 km et plafond < 1500 ft.

Compte tenu de l'environnement, respecter les circuits publiés dans la mesure du possible.

- Points de report facultatif :

Pour les arrivées et départs par le secteur Sud : passage recommandé via le point SW.

#### AD operating conditions

The MTOW for ACFT allowed on the AD is limited to 17 t.

AD reserved for radio-equipped ACFT.

ULM activity reserved for ULM authorized by AD manager.

Usable declared distances:

TORA, TODA and LDA RWY 05 reduced: due to LOC shelter located at 90 m from THR.

TORA and TODA RWY 12 reduced: due to road height restriction barrier in take-off funnel.

TORA and TODA RWY 30 reduced.

#### Procedures and special instructions

Taxiing prohibited except on RWY and TWY.

TKOF RWY 12 must be conducted with MAX climb gradient.

Helicopters : HEL training flights reserved for home based HEL with a MAX weight ≤ 5 t.

#### Restrictions SAT, SUN and HOL :

- Trainings on traffic patterns reserved for home based ACFT or ACFT cleared by ATC.

- From 1100 to 1300 (SUM - 1HR) : trainings on traffic patterns reserved for home based planes, propeller single-engined, equipped with a noise attenuator, and with MTOW lower than 8618 kg.

#### Circuits :

Low height circuits : only for training flights with instructor.

- RWY 05/23: same direction as the published circuits.

- RWY 12/30: opposite direction to the published circuit.

05/23 1000 ft (700 ft AAL) circuit:

- With ATC clearance.

- without ATS services: available if VIS < 5 km and ceiling < 1500 ft.

Due to environment, comply with published circuits as far as possible.

- Optional reporting points:

Arrivals and departures from South sector: SW reporting point is recommended.

Points	Coordonnées Coordinates	Noms Names
SW	48° 58' 14" N - 001° 47' 46" E	Sud des réservoirs de Gargenville / South of Gargenville tanks

#### VFR spécial

En présence d'IFR dans la CTR, avions et HEL : VIS ≥ 3000 m.

- Points de compte rendu

#### Special VFR

With IFR traffic in the CTR, planes and HEL: VIS ≥ 3000 m.

- Reporting points

Points	Coordonnées Coordinates	Noms Names
NW	49° 08' 51" N - 001° 53' 57" E	Château d'eau de Bercagny / Bercagny Water tower
E	49° 04' 42" N - 002° 06' 26" E	Ennery

---

**PONTOISE CORMEILLES EN VEXIN**

---

**VFR de nuit**

Itinéraires VFR de nuit (Magny-PON et Nanteuil-PON)

Ecouter l'ATIS et contacter PONTOISE APP 3 min avant les points Magny ou l'Isle Adam.

Panne de communication à l'arrivée : suivre les dernières instructions reçues et/ou respecter les consignes générales de panne radio, en se présentant à la verticale de l'aérodrome à 1500 ft (1200 ft AAL).

Entraînement VFR de nuit interdit entre 2130 et 0600 (ETE : - 1HR).

VFR de nuit effectué dans les limites de la TMA 1 PONTOISE :

- Dispense de dépôt de plan de vol (SERA 4001B).
- Dispense du respect du niveau minimal (SERA 5005C) : les évolutions à 2000 ft AMSL sont possibles dans toute la TMA 1 à l'exception de la protection de l'antenne de Mantes.

**Night VFR**

*Night VFR routes (Magny-PON and Nanteuil-PON)*

*Monitor ATIS and contact PONTOISE APP 3 min before the points Magny or l'Isle Adam.*

*Radio communication failure: on arrival, follow the last received instructions and/or respect the radio failure instructions by proceeding overhead AD 1500 ft (1200 ft AAL).*

*Night VFR training forbidden between 2130 and 0600 (SUM: - 1HR).*

*Night VFR carried out in the limits of TMA 1 PONTOISE:*

- FPL is not required (SERA 4001B).*
- Respect of minimum level is not required (SERA 5005C): manoeuvres at 2000 ft AMSL are possible in the TMA 1 PONTOISE except for the protection of the antenna of Mantes.*

## PONTOISE CORMEILLES EN VEXIN

### Informations diverses / Miscellaneous

ETE : - 1 HR / SUM : - 1 HR

- 1 - **Situation / Location** : 7 km NW Pontoise (95 - Val d'Oise).
- 2 - **ATS** : 0600-2130  
TEL : 01 30 31 13 25 - FAX : 01 30 73 06 99  
Aérodrome de PONTOISE, 95650 Boissy l'Aillerie.
- 3 - **VFR de nuit / Night VFR** : Agréé / Approved.
- 4 - **Exploitant d'aérodrome / AD operator** : Aéroports de Paris  
Direction du Bourget et des aérodromes d'aviation générale.  
Le Bourget Bt Paul Bert  
TEL : 01 30 31 38 40 - FAX : 01 48 62 00 61.
- 5 - **AVA** : Délégation Ile de France (voir / see GEN).
- 6 - **BRIA** : LE BOURGET (voir / see GEN).
- 7 - **Préparation du vol / Flight preparation** : Borne OLIVIA / OLIVIA terminal.  
Acheminement PLN VFR / Addressing VFR FPL : voir / see GEN 12.
- 8 - **MET** : VFR: voir / see GEN VAC ; IFR: voir / see AIP GEN 3.5 ; Station: NIL.
- 9 - **Douanes, Police / Customs, Police** : Horaires douanes :
  - VOL INTRA SCHENGEN ET UE : autorisé sous conditions de franchises (capitiaux et marchandises) se référer : [www.douane.gouv.fr](http://www.douane.gouv.fr)
  - VOL INTRA SCHENGEN ET HORS UE (Suisse, Liechtenstein, Islande, Norvège) :  
MAR - VEN : O/R la veille avant 1100.  
SAM-LUN le dernier jour ouvrable avant 1100.  
FAX : 01 74 25 96 27.  
E-mail : [sr-dugny@douane.finances.gouv.fr](mailto:sr-dugny@douane.finances.gouv.fr)
  - VOL HORS SCHENGEN (Royaume-Uni, Irlande, Roumanie, Bulgarie, Chypre, Croatie) ET HORS UE : interdits.
  - POLICE - BGTA TEL : 01 48 62 50 24 - 01 48 52 50 12.

*Customs SKED:*

  - FLIGHT WITHIN SCHENGEN AND UE: authorized under conditions of franchises (funds and merchandises), refer to: [www.douane.gouv.fr](http://www.douane.gouv.fr)
  - FLIGHT WITHIN SCHENGEN AND OUTSIDE UE (Switzerland, Liechtenstein, Iceland, Norway):  
TUE-FRI: O/R the previous day before 1100.  
SAT-MON: the last previous opening day before 1100.  
FAX: 01 74 25 96 27.  
E-mail: [sr-dugny@douane.finances.gouv.fr](mailto:sr-dugny@douane.finances.gouv.fr)
  - FLIGHT OUTSIDE SCHENGEN AND UE (UK, Ireland, Romania, Bulgaria, Cyprus, Croatia): prohibited.
  - POLICE - BGTA TEL: 01 48 62 50 24 - 01 48 52 50 12.

---

**PONTOISE CORMEILLES EN VEXIN**

---

- 10 - AVT :** Carburant / *Fuel* :  
Aviation d'affaires / *Business aviation* :  
Zone Nord / *North area* : 100 LL, Lubrifiants / *Lubricants* - JET A1 : s'adresser à / *apply to SOCIETE ITP JET FUEL* 0800-1700. TEL : 01 30 75 94 87 - E-mail : aer.pontoise@orange.fr  
(Mastercard - Visa - American Express - Multiservices - UVAIR).  
Aviation générale / *General aviation* :  
Zone Sud / *South area* : 100LL : HX  
Paiement comptant ou carte de crédit TOTAL / *Cash payment or TOTAL credit card* .
- 11 - SSLIA :** 0600-2130 - Extension possible O/R PN 72 HR - FAX : 01 30 73 10 31.  
Niveau 4 / *Level 4* : HOR SSLIA si ATS assurés / *SSLIA SKED if ATS provided*.  
Niveau 1 / *Level 1* : Absence ATS et hors HOR SSLIA / *Absence ATS and out of SSLIA SKED*.
- 12 - Péril animalier / *Wildlife strike hazard*** : Occasionnel / *Random*.
- 13 - Hangars pour aéronefs de passage / *Transient aircraft hangars*** : Possible.
- 14 - Réparations / *Repairs*** : Toutes réparations avions légers et avions d'affaires.  
*All repairs for light and business aircraft*.
- 15 - ACB :** Divers de la région parisienne / *Various from Paris region*.
- 16 - Transports :** Taxis.
- 17 - Hotels, restaurants :** Sur / *On AD*.
- 18 - Services d'assistance / *Handling services*** : Sauf entraînement, assistance obligatoire pour tous vols commerciaux ou aéronefs de MTOW > 3,5 t.  
Demande à formuler auprès du gestionnaire ou vers une société basée agréée.  
Le nom de la société ou de l'entraînement devra être renseigné en case 18 du FPL.  
*Except training, handling mandatory for all commercial flights or ACFT with MTOW > 3,5 t.*  
*On request to AD operator or to home-based approved company.*  
*The company or training name must be filled in box 18 of FPL.*  
Ameridair TEL : 01 48 35 87 83 - FAX : 01 48 35 87 89.  
E-mail : info@ameridairhandling.com